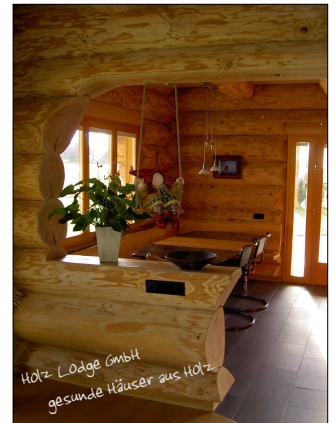
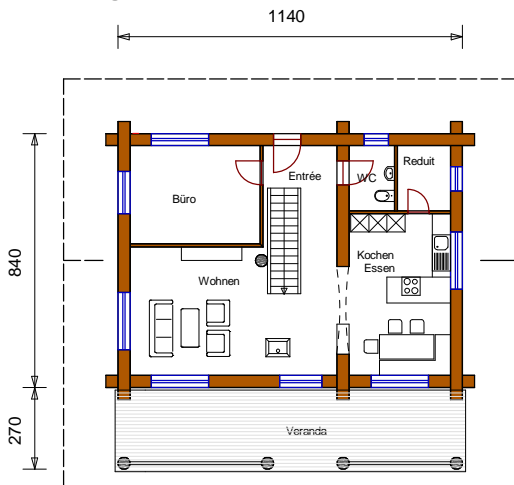


Danke für Ihr Interesse an einer aussergewöhnlichen, natürlichen Art zu wohnen  
- einem Wohnklima das Kraft und Lebensfreude verbreitet!



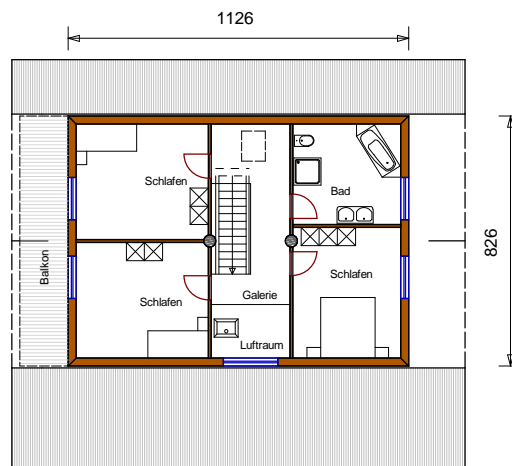
Erdgeschoss



MST: 1 / 250

Entwurf Montreal

Obergeschoss

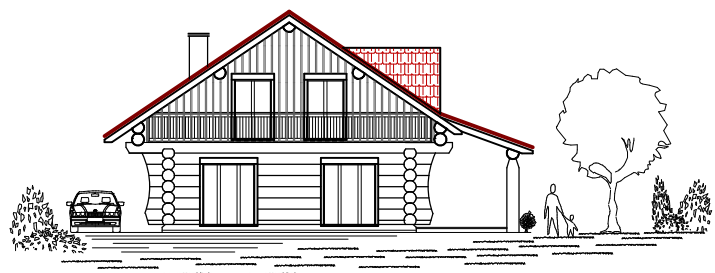


Nettowoohnflächen

ERDGESCHOSS:	
Büro	14.0 m <sup>2</sup>
WC	3.2 m <sup>2</sup>
Reduit	3.7 m <sup>2</sup>
Eingang	5.8 m <sup>2</sup>
Küche	18.0 m <sup>2</sup>
Wohnen	<u>27.2 m<sup>2</sup></u>
<b>TOTAL</b>	<b>71.9 m<sup>2</sup></b>
OBERGESCHOSS:	
Zimmer 1	16.7 m <sup>2</sup>
Zimmer 2	16.7 m <sup>2</sup>
Bad	11.9 m <sup>2</sup>
Galerie	11.6 m <sup>2</sup>
Zimmer 3	<u>15.4 m<sup>2</sup></u>
<b>TOTAL</b>	<b>72.3 m<sup>2</sup></b>



Ansicht West



März 2008